



# **FICHE GESTUELLE DE L'ARBITRE**



Pour l'OTM CF

# Fiche GESTUELLE DE L'ARBITRE

## PRESENTATION

---

Etant donné que l'intérêt pour le basketball augmente avec plus de spectateurs et une plus grande couverture des médias, il est capital que l'arbitre indique clairement à toute personne impliquée dans la rencontre y compris les statisticiens ce qui s'est produit.

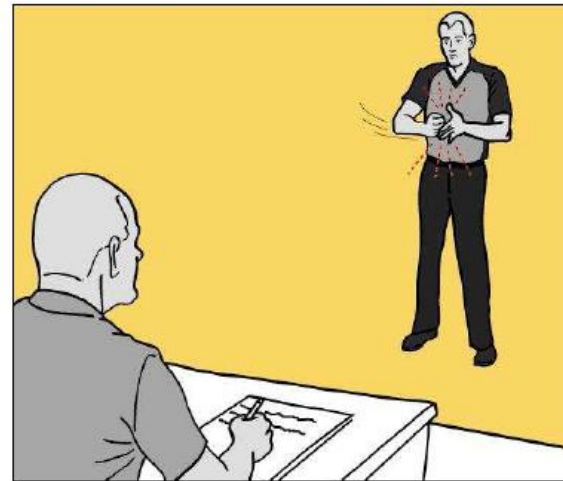


# Fiche GESTUELLE DE L'ARBITRE

## PRESENTATION

---

Au basket, l'arbitre signale toute décision associée à son coup de sifflet ou bien à la gestion de la rencontre par une gestuelle spécifique et adaptée (*par exemple ci-dessous l'arbitre indique une faute au numéro 8 pour charge*)



# Fiche GESTUELLE DE L'ARBITRE

## GESTUELLE DEMARRAGE DU CHRONOMETRE



*Signal 3 : Démarrage du chronomètre avec couperet de la main*

# Fiche GESTUELLE DE L'ARBITRE

## GESTUELLE DEMARRAGE DU CHRONOMETRE



*Signal 3 : Démarrage du chronomètre avec couperet de la main*

# Fiche GESTUELLE DE L'ARBITRE

## GESTUELLE GESTION DU SCORE

### 1 point



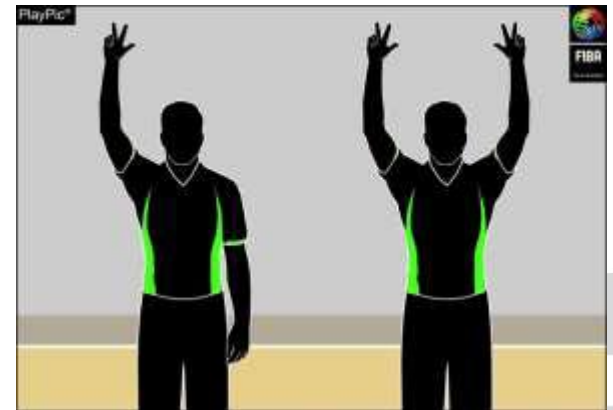
Signal 4 : Abaisser un doigt d'un mouvement du poignet

### 2 points



Signal 5 : Abaisser deux doigts d'un mouvement du poignet

### 3 points



Signal 6 : 3 doigts tendus  
Avec 1 bras : tentative à 3 points  
avec 2 bras : réussite à 3 points

# Fiche GESTUELLE DE L'ARBITRE

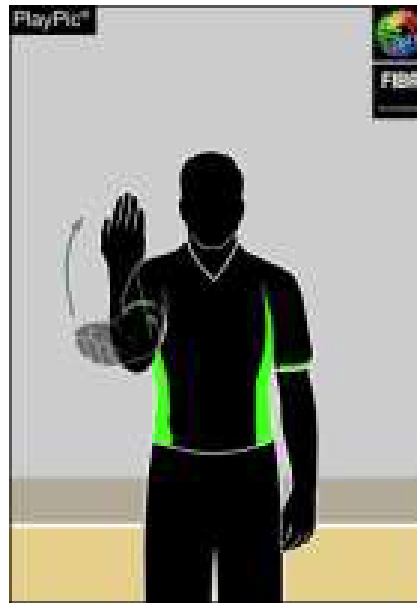
## GESTUELLE REMPLACEMENT

### Remplacement



*Signal 7 : avant-bras croisés*

### Autorisation à rentrer

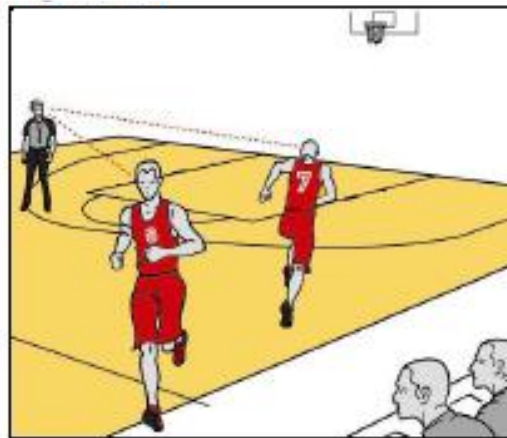
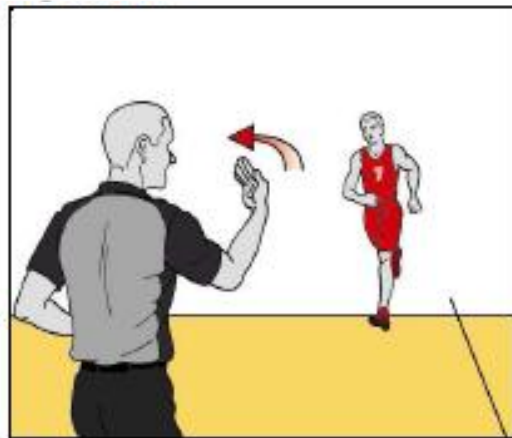
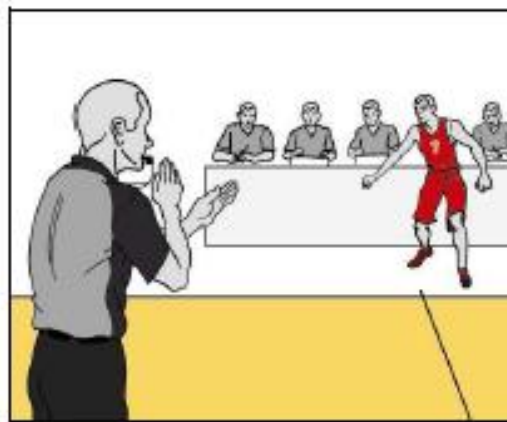


*Signal 8 : Mouvement de la paume ouverte vers le corps*

# Fiche GESTUELLE DE L'ARBITRE

## SEQUENCE DES SIGNAUX : REMPLACEMENTS

---





## GESTUELLE TEMPS-MORT

### Temps-mort imputé



*Signal 9 : Forme de  
« T » avec l'index*

# Fiche GESTUELLE DE L'ARBITRE

**N.B.**

---



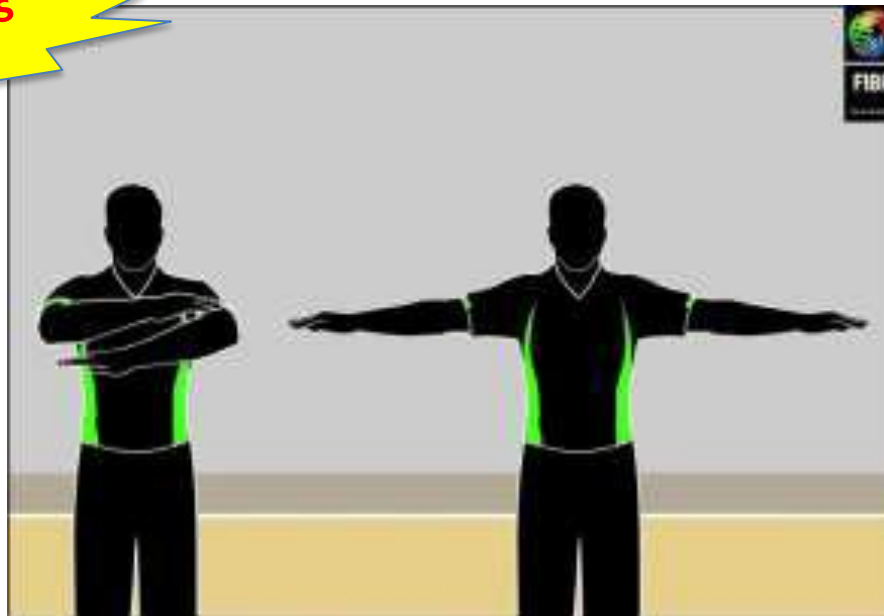
NB : En cas de faute sifflée, le temps-mort et/ou le(s) remplacement(s) seront accordés après la signalisation pour la faute, de l'arbitre au marqueur

# Fiche GESTUELLE DE L'ARBITRE

## GESTUELLE INFORMATIVE

### Panier ou action annulés

Nouveautés  
2014-15

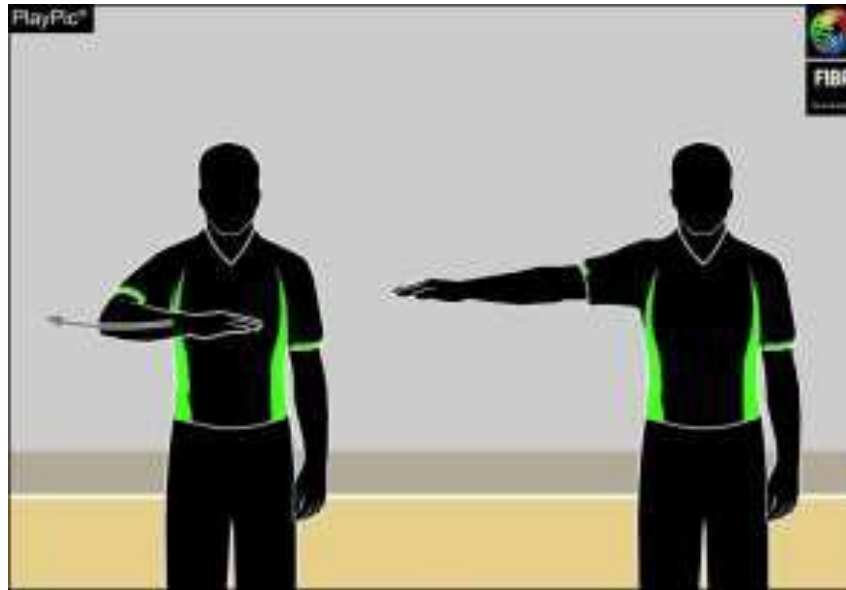


*Signal 11 : Une action de ciseau avec les bras devant le buste*

# Fiche GESTUELLE DE L'ARBITRE

## GESTUELLE INFORMATIVE

### Décompte de temps visible



*Signal 12 : Décompte avec la paume ouverte*

# Fiche GESTUELLE DE L'ARBITRE

## GESTUELLE COMMUNICATION

### Signe OK



Signal 13 : pouce levé

# Fiche GESTUELLE DE L'ARBITRE

## GESTUELLE DIRECTION DU JEU

### Direction du jeu / Sortie des limites du terrain

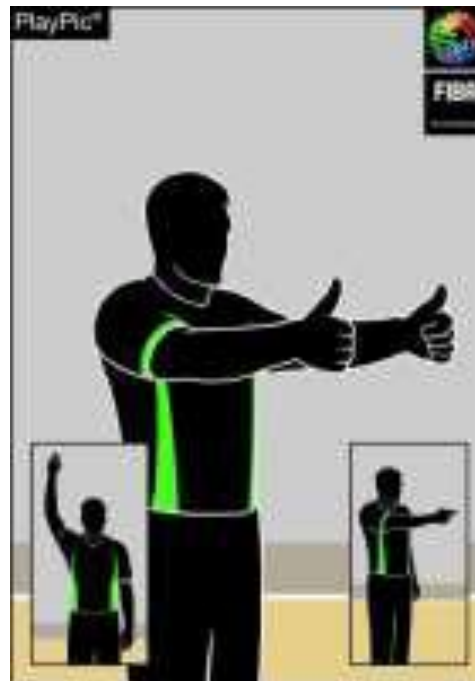


*Signal 14 : Pointer en direction du jeu  
avec le bras parallèle aux lignes de touche*

# Fiche GESTUELLE DE L'ARBITRE

## GESTUELLE BALLON TENU / ENTRE DEUX

### Ballon tenu / Situation d'entre deux



*Signal 16 : Pouces levés puis indiquer la direction selon la flèche de possession alternée*

# Fiche GESTUELLE DE L'ARBITRE

## VIOLATION

---



Signal 1 : paume ouverte

Chaque fois qu'une violation se produit, l'arbitre responsable de l'action doit siffler et simultanément arrêter le chronomètre de jeu, le bras en l'air verticalement, la main ouverte et les doigts serrés



# Fiche GESTUELLE DE L'ARBITRE

## SEQUENCE DES SIGNAUX : VIOLATION

Chaque fois qu'une violation se produit, l'arbitre responsable de l'action doit :

1. Siffler et simultanément arrêter le chronomètre de jeu, le bras en l'air verticalement, la main ouverte et les doigts serrés
2. Indiquer clairement la nature de la violation
3. Indiquer la direction du jeu qui suivra, en utilisant le même bras



*La séquence de signaux pour une violation est la suivante :*

- 1) arrêt du chronomètre,
- 2) nature de la violation,
- 3) direction du jeu

# Fiche GESTUELLE DE L'ARBITRE

## GESTUELLE MARCHER

### Marcher



*Signal 17: Rotation  
des poings*

# Fiche GESTUELLE DE L'ARBITRE

## GESTUELLE DRIBBLE IRREGULIER

### Dribble irrégulier / Reprise de dribble

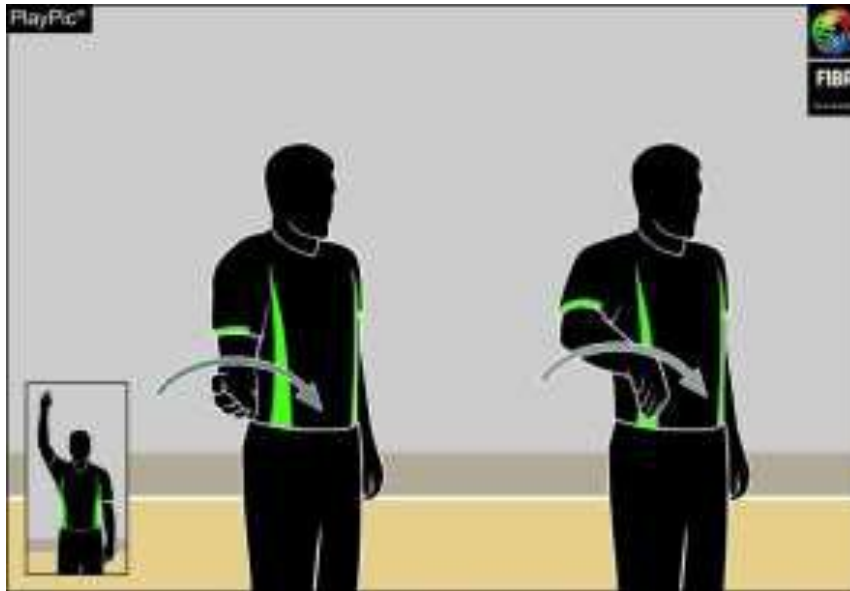


*Signal 18:  
Battements alternatifs*

# Fiche GESTUELLE DE L'ARBITRE

## GESTUELLE DRIBBLE IRREGULIER

### Dribble irrégulier / Porter de balle

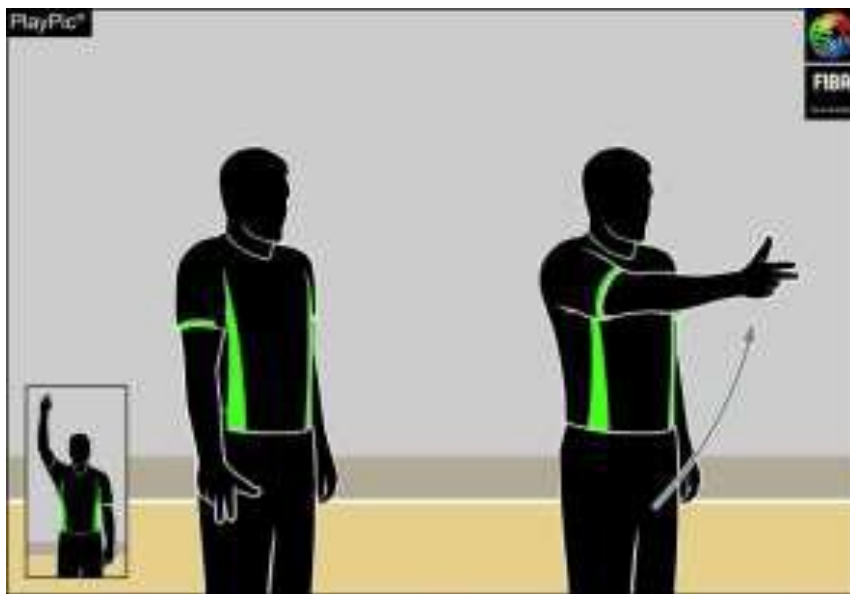


*Signal 19 : Demi-rotation de la paume*

# Fiche GESTUELLE DE L'ARBITRE

## GESTUELLE 3 SECONDES

### 3 secondes



*Signal 20 : Bras tendu montrant trois doigts*

# Fiche GESTUELLE DE L'ARBITRE

## GESTUELLE 5 SECONDES

### 5 secondes



Signal 21 : Montrer 5 doigts

# Fiche GESTUELLE DE L'ARBITRE

## GESTUELLE 8 SECONDES

8 secondes



Signal 22 : Montrer 8 doigts

# Fiche GESTUELLE DE L'ARBITRE

## GESTUELLE CHRONOMETRE DES TIRS

24 secondes



*Signal 23: Toucher l'épaule des doigts*



# Fiche GESTUELLE DE L'ARBITRE

## GESTUELLE CHRONOMETRE DES TIRS

### Remise à 14 ou 24 du chronomètre des tirs

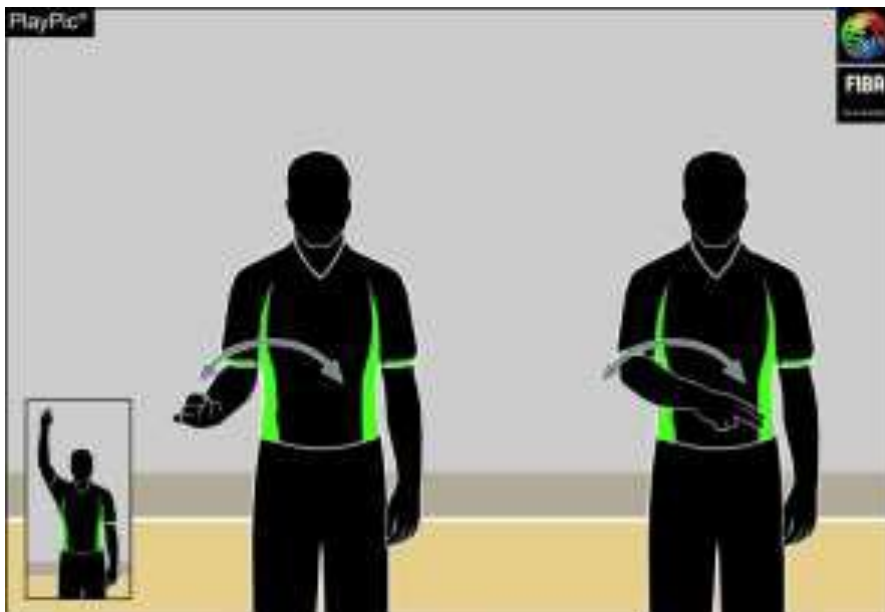


*Signal 14 : Rotation de  
la main avec le doigt tendu*

# Fiche GESTUELLE DE L'ARBITRE

## GESTUELLE RETOUR EN ZONE

### Retour en zone arrière



Signal 24 : *Mouvement de vague en face du corps*

# Fiche GESTUELLE DE L'ARBITRE

## GESTUELLE PIED VOLONTAIRE

### Jeu au pied volontaire



Signal 25 : Pointer le pied

# Fiche GESTUELLE DE L'ARBITRE

## FAUTE

---



Signal 2 : un poing fermé

Chaque fois qu'une faute se produit, l'arbitre responsable de l'action doit siffler et simultanément arrêter le chronomètre de jeu, le bras en l'air verticalement, le poing fermé

# Fiche GESTUELLE DE L'ARBITRE

## SEQUENCE DES SIGNAUX : FAUTE

Chaque fois qu'une faute est commise, l'arbitre responsable de l'action doit :



1. Siffler et simultanément arrêter le chronomètre avec un bras tendu verticalement et le poing fermé (signal N° 2) – il n'est plus demandé d'indiquer le joueur fautif
2. Indiquer tous les signaux en étant arrêté face à la table de marque
3. Indiquer ensuite la nature de la faute
4. Terminer la procédure de communication en indiquant le nombre de lancers francs ou la direction du jeu qui suivra

# Fiche GESTUELLE DE L'ARBITRE

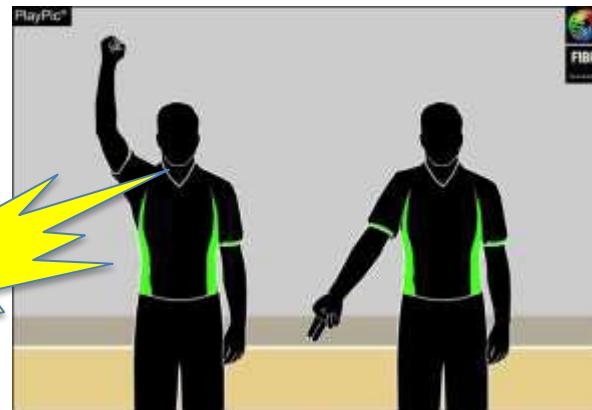
## SEQUENCE DES SIGNAUX : FAUTE

Dans les situations sujettes à contestation, s'il y a attribution de lancers francs, en indiquer le nombre



**Nouveautés  
2014-15**

Signal 46 : Faute sur l'action de tir : lever un bras le poing fermé, puis indiquer le nombre de lancers francs



Signal 47 : Faute en dehors de l'action de tir : lever un bras le poing fermé, puis pointer le sol du doigt

# Fiche GESTUELLE DE L'ARBITRE

## SEQUENCE DES SIGNAUX : FAUTE

---



*La séquence des signaux pour une faute est la suivante :*

- 1. numéro du joueur*
- 2. genre de faute*
- 3. Nombre de lancer(s) franc(s) ou direction du jeu*

# Fiche GESTUELLE DE L'ARBITRE

## GESTUELLE DOUBLE FAUTE

### Double faute



*Signal 48 : Croisement successif  
des deux poings fermés*



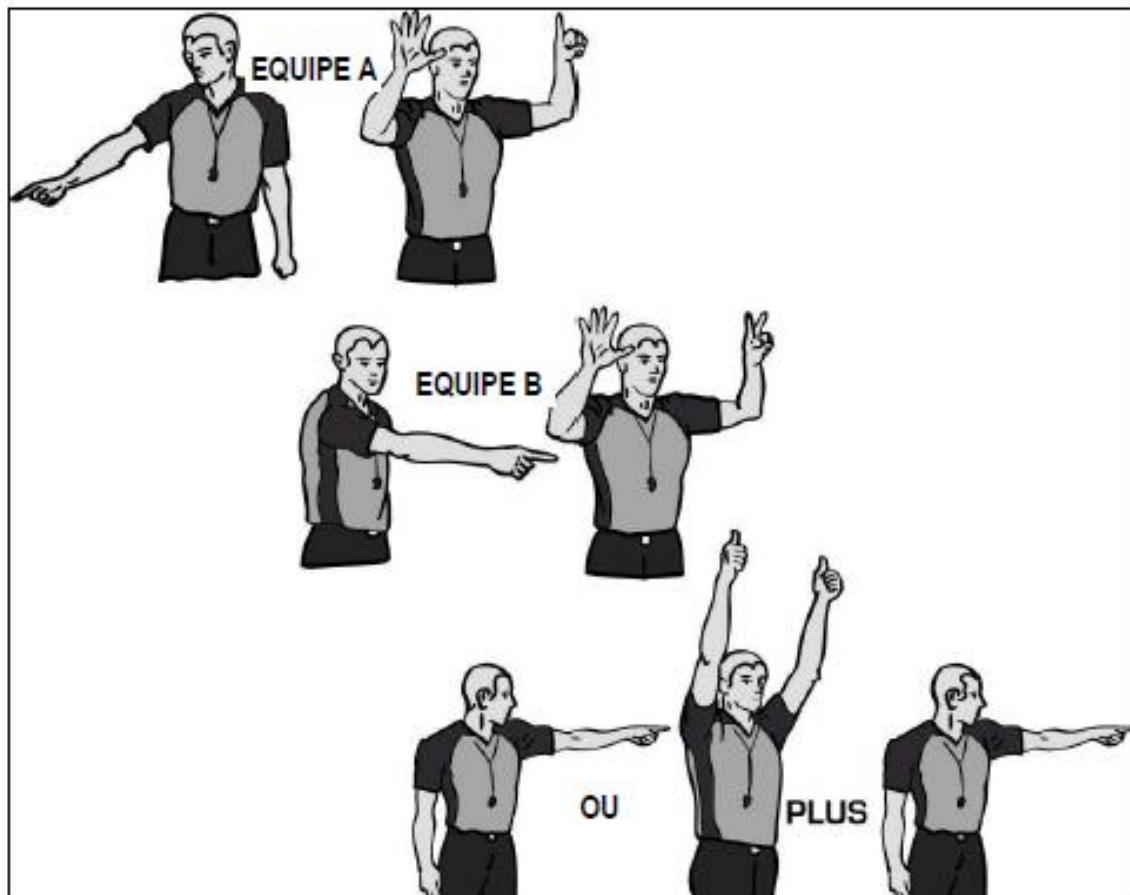
# Fiche GESTUELLE DE L'ARBITRE

## SEQUENCE DES SIGNAUX : DE DOUBLE FAUTE

L'arbitre indique clairement la première équipe en pointant le doigt en direction du banc et donne ensuite le numéro du joueur (6)

Puis il signale la seconde équipe en pointant le doigt en direction du banc et donne ensuite le numéro du joueur (7)

Enfin, l'arbitre indique le signal de la direction du jeu pour l'équipe qui avait le contrôle du ballon. Si aucune équipe n'avait le contrôle, alors il indique le signal d'entre deux puis le signal de la direction du jeu en fonction de la règle de l'alternance



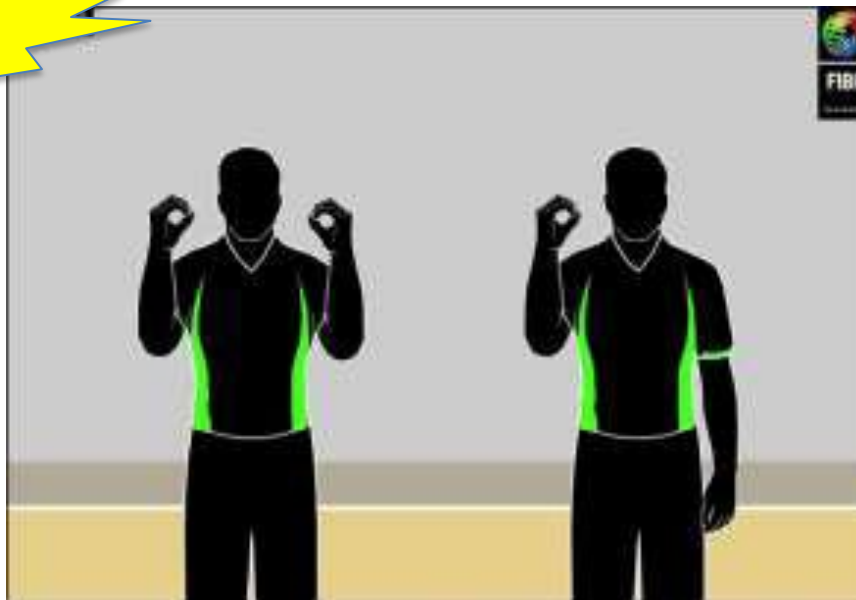
# Fiche GESTUELLE DE L'ARBITRE

## GESTUELLE NUMEROS DES JOUEURS

N° 00

N° 0

Nouveautés  
2014-15



Signal 26 : montrer 0 avec chaque main ou bien une seule

# Fiche GESTUELLE DE L'ARBITRE

## GESTUELLE NUMEROS DES JOUEURS

Nouveautés  
2014-15

### N° 1 à 5



Signal 27 : La main droite montre le numéro 1 à 5

### N° 6 à 10



Signal 28 : La main droite montre le numéro 5 et la gauche montre le chiffre 1 à 5

### N° 10 à 15



Signal 29 : La main gauche montre le poing fermé et la main droite le chiffre 1 à 5

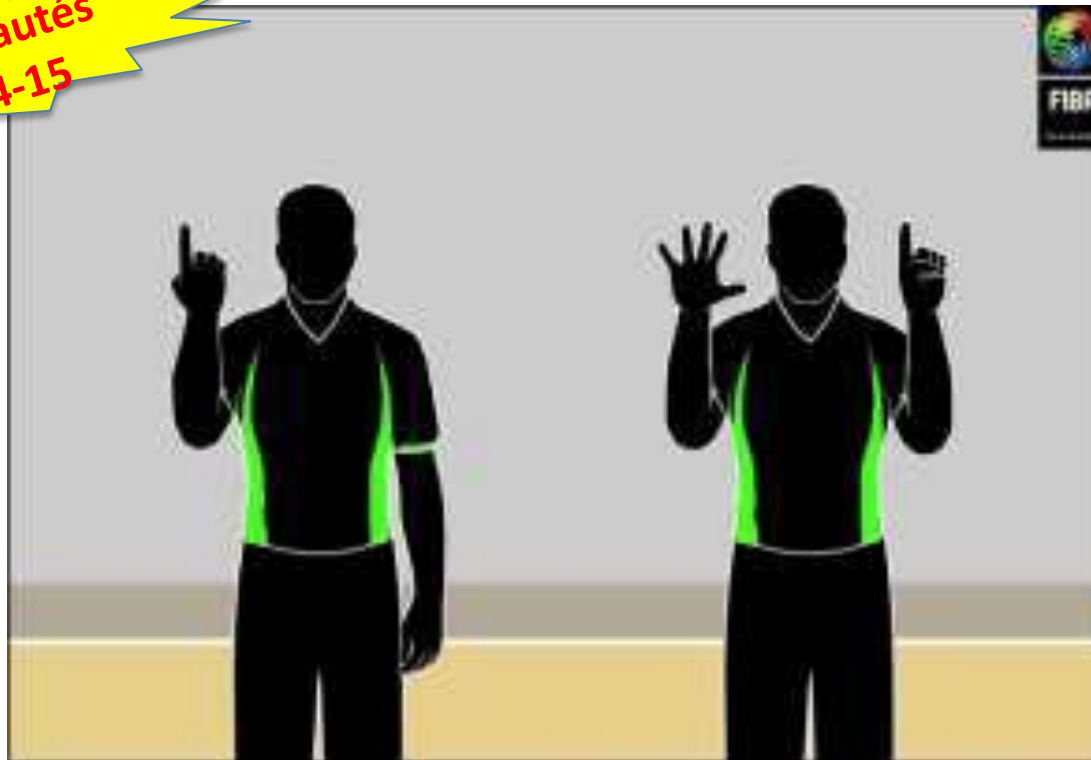
# Fiche GESTUELLE DE L'ARBITRE

## GESTUELLE NUMEROS DES JOUEURS

---

N° 16

Nouveautés  
2014-15



*Signal 30 : D'abord la main de dos montre le numéro 1 pour le chiffre des dizaines, puis les mains de face montrent le numéro 6 pour le chiffre des unités*

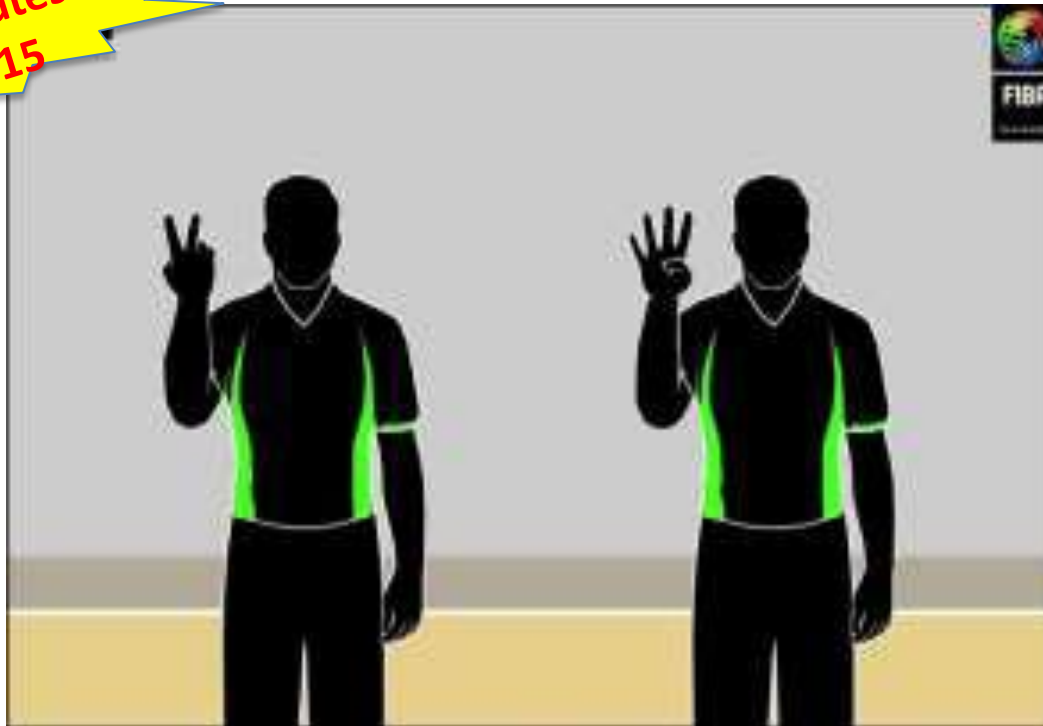
# Fiche GESTUELLE DE L'ARBITRE

## GESTUELLE NUMEROS DES JOUEURS

---

N° 24

Nouveautés  
2014-15



*Signal 31 : D'abord la main de dos montre le numéro 2 pour le chiffre des dizaines, puis la main de face montre le numéro 4 pour le chiffre des unités*

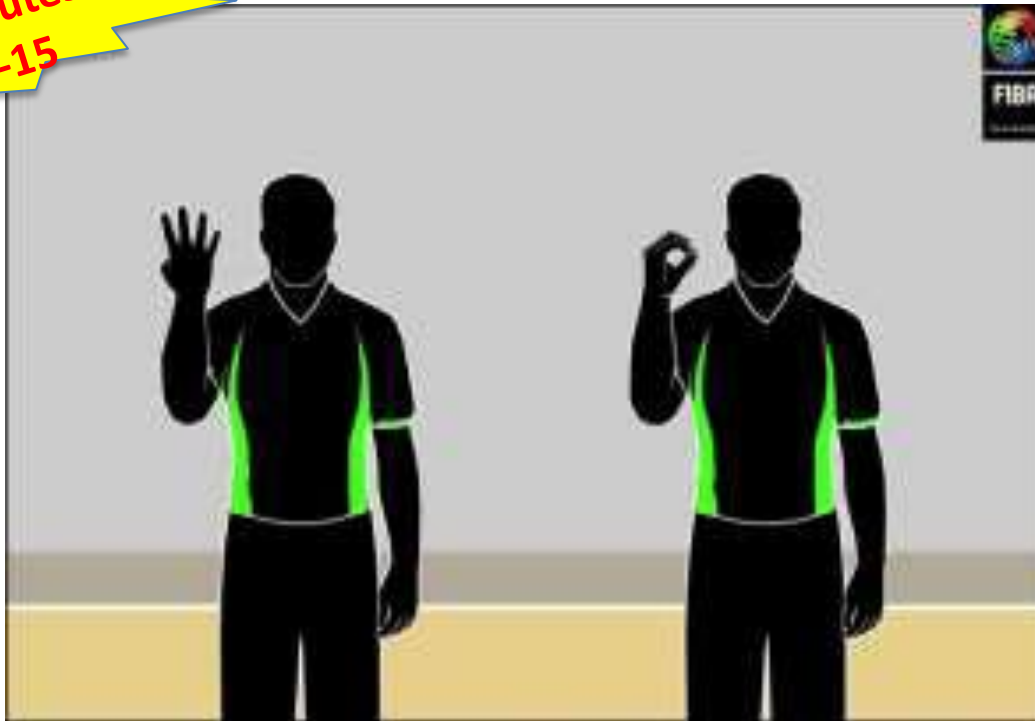
# Fiche GESTUELLE DE L'ARBITRE

## GESTUELLE NUMEROS DES JOUEURS

---

N° 40

Nouveautés  
2014-15



*Signal 32: D'abord la main de dos montre le numéro 4 pour le chiffre des dizaines, puis la main de face montre 0 pour le chiffre des unités*

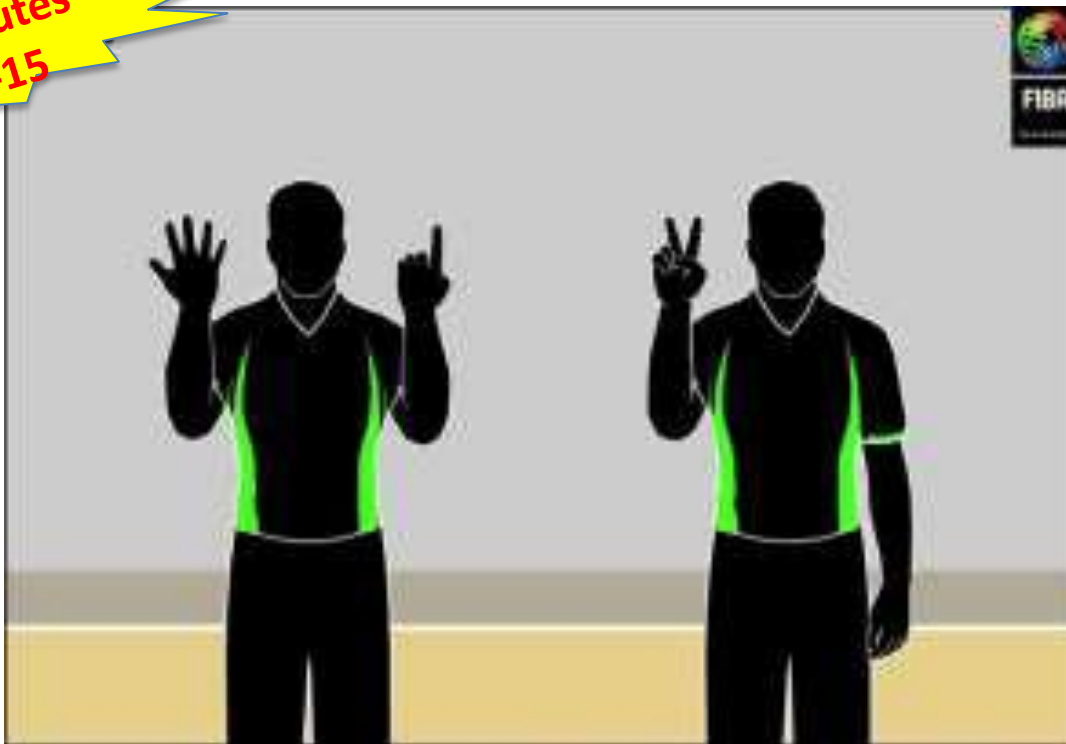
# Fiche GESTUELLE DE L'ARBITRE

## GESTUELLE NUMEROS DES JOUEURS

---

N° 62

Nouveautés  
2014-15



*Signal 33: D'abord les mains de dos montrent le numéro 6 pour le chiffre des dizaines, puis les mains de face montre le numéro 6 pour le chiffre des unités*

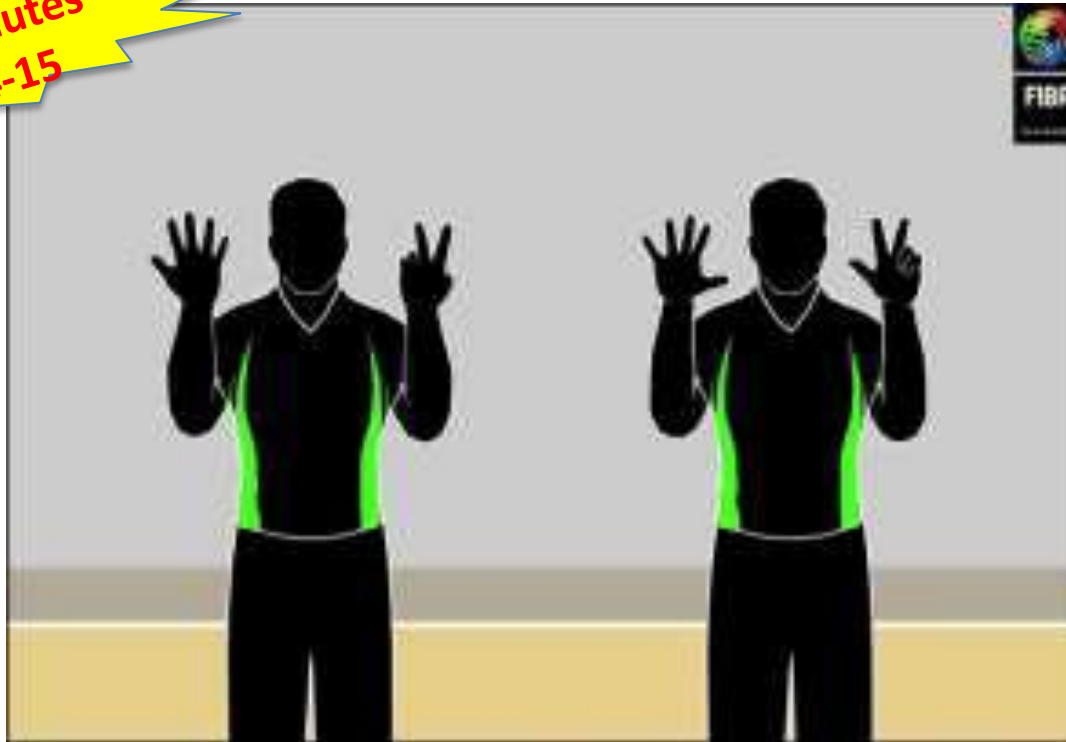
# Fiche GESTUELLE DE L'ARBITRE

## GESTUELLE NUMEROS DES JOUEURS

---

N° 78

**Nouveautés  
2014-15**



*Signal 34: D'abord les mains de dos montrent le numéro 7 pour le chiffre des dizaines, puis les mains de face montrent le numéro 8 pour le chiffre des unités*



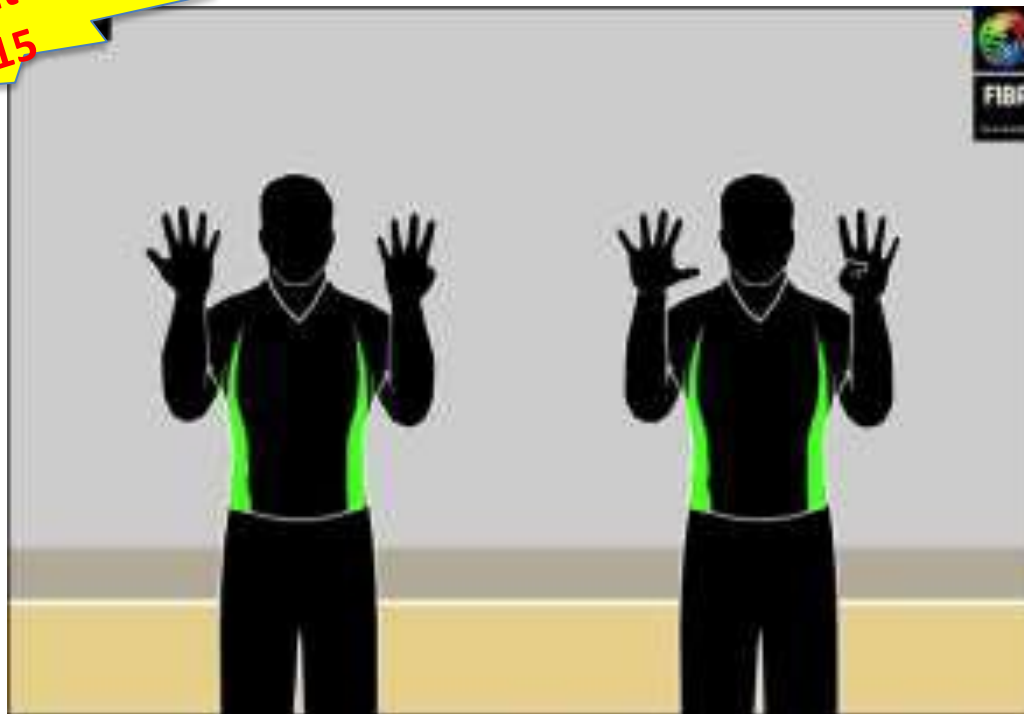
# Fiche GESTUELLE DE L'ARBITRE

## GESTUELLE NUMEROS DES JOUEURS

---

N° 99

Nouveautés  
2014-15



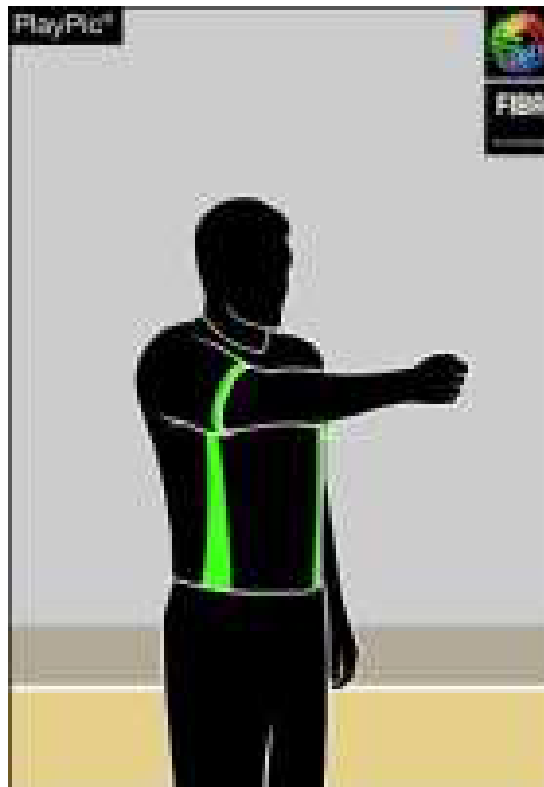
*Signal 35: D'abord les mains de dos montrent le numéro 9 pour le chiffre des dizaines, puis les mains de face montrent le numéro 9 pour le chiffre des unités*

# Fiche GESTUELLE DE L'ARBITRE

## GESTUELLE TYPE DE FAUTE

---

### Faute de l'équipe qui contrôle le ballon



*Signal 45 : Pointer le poing fermé  
vers le panier de l'équipe fautive*

# Fiche GESTUELLE DE L'ARBITRE

## GESTUELLE FAUTE TECHNIQUE

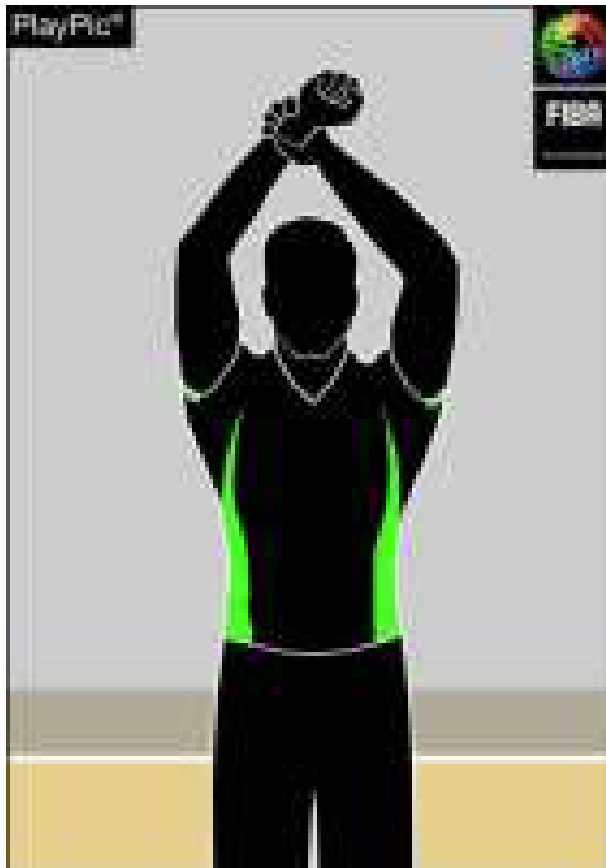
### Faute technique



*Signal 49 : Former un "T" avec la paume*

## SIGNAL FAUTE ANTIPSORTIVE

### Faute antisportive



*Signal 50 : Attraper le poignet vers le haut*

# Fiche GESTUELLE DE L'ARBITRE

## SIGNAL FAUTE DISQUALIFIANTE

### Faute disqualifiante



*Signal 51 : Lever les deux poings fermés*

# Fiche GESTUELLE DE L'ARBITRE

## REFERENCES

---

***Règlement de jeu traitant de ce sujet :***

*signaux des arbitres*

***Manuel de l'arbitrage***

# Fiche GESTUELLE DE L'ARBITRE

## RESUME

---



*Les signaux des arbitres permettent d'expliquer la décision*

*Seuls les signaux officiels de la FIBA doivent être utilisés et ils seront faits de manière nette et concise. Il y aura des moments où cela les aidera à convaincre tout le monde.*



117 RUE DU CHÂTEAU DES RENTIERS - 75013 PARIS

T 01 53 94 25 00 - F 01 53 94 26 80

[www.ffbb.com](http://www.ffbb.com)